

# EVO II V2シリーズ 周波数帯に関して

先日ご案内させていただきました、“Autel 2.4GHz 5GHzに関して”ですが、お客様よりご連絡をいただき弊社で改めて検証を行ったところ、周波数帯が**5GHz**になってしまう原因及び対応方法が間違っていることを確認いたしました。

改めてまして事項より、本バグに関するの通知をさせていただきます。

重要事項でございますので、お手数をおかけしますが対象機種をお持ちの方は再度ご確認くださいませと幸いです。

なお、ファームウェアに関しては最新の**V2.2.5**をご使用いただいで問題ございません。

何卒宜しくお願いいたします。

# EVO II V2シリーズ 周波数帯に関して

## ◆対象機種

EVO II V2、EVO II V2 Rugged Bundel、EVO II Pro V2、EVO II Pro V2 Rugged Bundel、EVO II Dual V2（320・640・640T）、EVO II Pro RTK、EVO II Dual 640T RTK、EVO II Pro Enterprise、EVO II Dual 640T Enterprise

## ◆バグの内容

1. 機体+スタンダードコントローラー+スマートフォン
2. 機体+スマートコントローラー

上記組み合わせで運用した際、デフォルトの周波数帯が5GHz帯に設定されている

## ◆バグの原因

Autel Exploerの最新バージョンによるバグ

iOS：1.12.1

Android：1.1.8.3

Smart Controller：1.0.72

※上記バージョンでない場合、今回のバグが出ない可能性が高いです。

該当しない方は念のため室内で周波数帯をご確認いただいた上、ご使用ください。

## ◆メーカー改善までの一時対応方法

スタンダードコントローラー → 対処法1へ

スマートコントローラー → 対処法2へ

## 対処法1：機体＋スタンダードコントローラー＋スマートフォン

### 1. 機体とコントローラーを起動

この時、スマートフォンはコントローラーと接続しないようにしてください。

### 2. コントローラーの設定で周波数帯2.4GHzに再設定

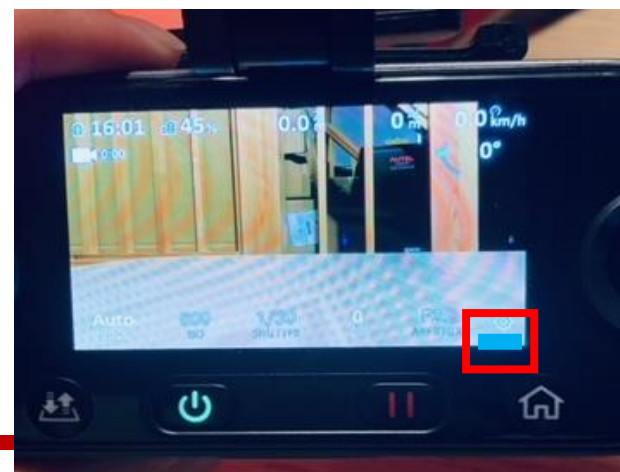
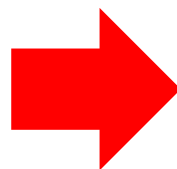
以下の①②の手順に沿って周波数帯を設定願います。

**※機体とコントローラーのみの場合はデフォルトで2.4GHzですが、ここで2.4GHzに再設定していただかないと、スマートフォンを接続した際に5GHzになってしまいます。**

#### ① コントローラーの設定画面を開く

DISPボタンを押してコントローラー内に映像が映るようにします。

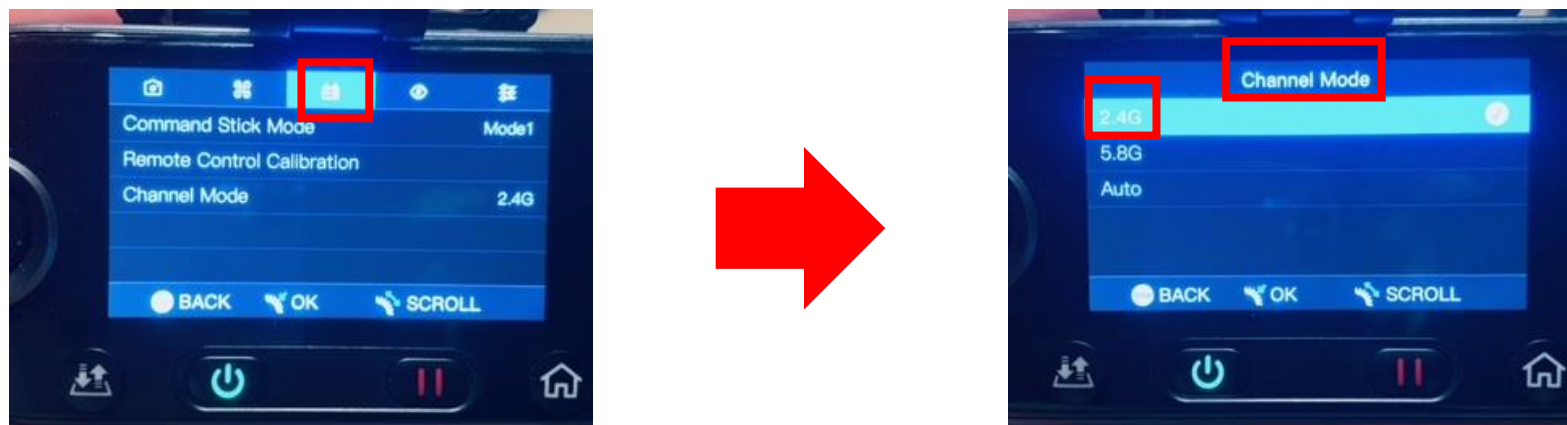
そのあとジョグダイヤルを回して画面下にある水色のバーを一番右の歯車マークまで移動させ、ジョグダイヤルを押し込み設定画面を開きます。



## 対処法1：機体＋スタンダードコントローラー＋スマートフォン

### ② 設定画面より、周波数帯の再設定を行う

ジョグダイヤルを回し、カーソルを真ん中のコントローラーマークまで移動させます。ジョグダイヤルを押し込み、カーソルを“Channel Mode”まで移動させたのち、ジョグダイヤルを押し込み周波数帯の設定画面に入ります。2.4Gにカーソルを合わせ、ジョグダイヤルを押し込み2.4GHzに再設定します。



DISPボタンを2度押し、設定画面を閉じます。

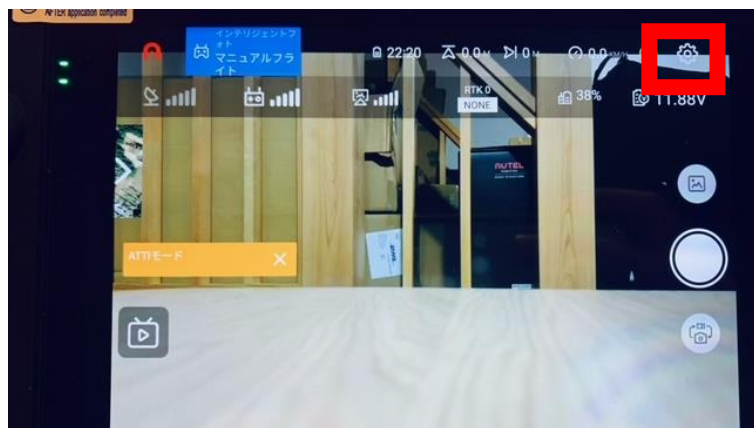
### 3. スマートフォンを接続し、Autel Exploreを起動

上記手順をすることにより、スマートフォンを接続後も5GHzを発信することなく運用が可能です。

コントローラーの電源を起動させるごとに1～3の手順をお願いいたします。

## 対処法2：機体＋スマートコントローラー

1. 機体とスマートコントローラーを室内・車内で起動  
起動直後の周波数帯が5GHz帯になっておりますので、  
設定を起動させ、画像伝送→チャンネルモードから2.4GHz帯に変更いたします。



この時、最初から2.4GHzになっている場合はスマートコントローラー内のアプリが最新でない可能性が高いです。

設定→一般→Software Updates→APPよりアプリを最新に上げることも可能ですが、バグが発生しているアプリバージョンのため、そのままご使用ください。

### ◆アプリバージョン確認方法

設定→一般→について→APP version ※最新VerはV1.0.72 です。

## 対処法2：機体＋スマートコントローラー

### 2. 機体の電源を落とし、現場へ移動

この時、スマートコントローラーの電源を切ってしまうと先ほどの設定がなくなってしまうため、電源は切らないように願います。

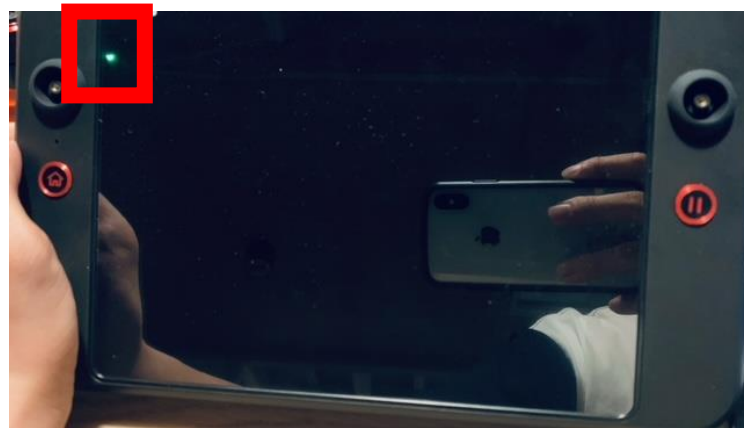
電源ボタンを一度押すとスリープモード、電源ボタンの長押しで電源を切るか再起動の選択をすることができます。

### ※注意点※

スリープモードにした後、しばらく放置をすると電源が落ちてしまいます。

弊社調べですと約30分程度です。

電源が落ちた場合、スマートコントローラーの左上側にある緑色のランプが消えます。



EVO II V2シリーズをご利用の皆様にはご迷惑をおかけしており、誠に申し訳ございません。

メーカーには即時対応いただくよう改めて依頼を出しておりますので、

**Autel Exploer**の更新までお待ちいただけますと幸いです。

引き続き、よろしくお願ひ申し上げます。

本資料掲載の情報は、2022/4/12時点での最新情報です。